

Brandschutzstein Kombi

Zum Verschließen von eckigen Öffnungen. Feuerwiderstandsklasse feuerbeständig

- Schnelle Montage
- Einfach und kostengünstig
- Leichte Nachinstallation
- Halogen- und lösemittelfrei
- Nachträglicher Einbau jederzeit möglich



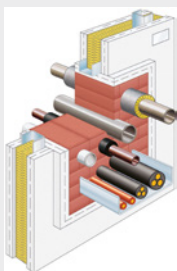
Länge x Breite x Höhe	200 x 144 x 60 mm
Feuerwiderstandsklasse	Feuerbeständig
Farbe	Rot, Dunkelrot



Typbezeichnung	Art.-Nr.	VE
Brandschutzstein	0893 305 454	4/18
Vakuuiert	0893 305 455	4

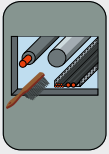
Details/Anwendung

- Zur Verarbeitung im System [E1.1] Brandschutzsteine und -stopfen [E1.1]
- Feuerwiderstandsklasse feuerbeständig
- Für Wand- und Deckendurchführungen von elektrischen Leitungen und für Kupferrohre bis 28 mm Durchmesser bzw. Stahlrohre bis 54 mm Durchmesser (Rohre nur bei Steinen)

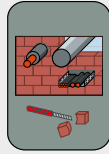


Anleitung

- Brandschutzstopfen werden einfach je nach Kernbohrungsdurchmesser ausgewählt und beidseits der Wand oder Decke eingebaut und die Kabelzwischenräume mit Brandschutzmasse Kombi verschlossen.
- Rechteckige Öffnungen werden mit den Brandschutzsteinen verschlossen. Diese müssen stramm und lagenweise, mit einem Versatz der Vertikalfugen eingebaut werden.



Öffnung reinigen.



Brandschutzsteine
entsprechend
der Belegung
zuschneiden und einbringen.



Restspalt und Zwischenräume
mit Brandschutzkitt verfüllen.



Kennzeichnungsschild
anbringen.

Leistungsnachweis

- Wand und Decken Durchführungen Brandschutzsteine feuerbeständig Z-19.53-2374
- Produktzulassung Brandschutzmasse Kombi Z-19.11-2101