



SHI-PRODUKTPASS

Produkte finden - Gebäude zertifizieren

SHI-Produktpass-Nr.:

13373-10-1019

Brandschutzstein Kombi

Warengruppe: Brandschutz



Adolf Würth GmbH & Co. KG
Reinhold-Würth-Straße 12-17
74653 Künzelsau-Gaisbach



Produktqualitäten:







Köttner

Helmut Köttner
Wissenschaftlicher Leiter
Freiburg, den 30.04.2024



Inhalt

 Qualitätssiegel Nachhaltiges Gebäude	1
 DGNB Neubau 2023	2
 BNB-BN Neubau V2015	3
 BREEAM DE Neubau 2018	4
Produktsiegel	5
Rechtliche Hinweise	6
Technisches Datenblatt	7

Wir sind stolz darauf, dass die SHI-Datenbank, die erste und einzige Datenbank für Bauprodukte ist, die ihre umfassenden Prozesse sowie die Aktualität regelmäßig von dem unabhängigen Prüfunternehmen SGS-TÜV Saar überprüfen lässt.





Produkt:

Brandschutzstein Kombi

SHI Produktpass-Nr.:

13373-10-1019



Qualitätssiegel Nachhaltiges Gebäude

Das Qualitätssiegel Nachhaltiges Bauen, entwickelt durch das Bundesministerium für Wohnen, Stadtentwicklung und Bauwesen (BMWSB), legt Anforderungen an die ökologische, soziokulturelle und ökonomische Qualität von Gebäuden fest. Das Sentinel Holding Institut prüft Bauprodukte gemäß den QNG-Anforderungen für eine Zertifizierung und vergibt das QNG-ready Siegel. Das Einhalten des QNG-Standards ist Voraussetzung für den KfW-Förderkredit.

Kriterium	Pos. / Bauproduktgruppe	Betrachtete Stoffe	QNG Freigabe
3.1.3 Schadstoffvermeidung in Baumaterialien	13.2 Brandschottungen innen und außen: Brandschutzspachtelmassen, Brandschutzcoatings für Kabel und Brandschutzsilikone	Chlorparaffine / Polybromierte Biphenyle (PBB) / Polybromierte Diphenylether (PBDE) / SVHC: TCEP	QNG-ready
Nachweis: für Chlorparaffine, PBB, PBDE, TCEP ≤ 0,10 % durch Herstellererklärung vom 17.01.2024.			
Bewertungsdatum: 22.04.2024			



Produkt:

Brandschutzstein Kombi

SHI Produktpass-Nr.:

13373-10-1019



DGNB Neubau 2023

Das DGNB-System (Deutsche Gesellschaft für Nachhaltiges Bauen) bewertet die Nachhaltigkeit von Gebäuden verschiedener Art. Das System ist sowohl anwendbar für private und gewerbliche Großprojekte als auch für kleinere Wohngebäude. Die Version 2023 setzt hohe Standards für ökologische, ökonomische, soziokulturelle und funktionale Aspekte während des gesamten Lebenszyklus eines Gebäudes.

Kriterium	Pos. / Relevante Bauteile / Baumaterialien / Flächen	Betrachtete Stoffe / Aspekte	Qualitätsstufe
ENV 1.2 Risiken für die lokale Umwelt			nicht bewertungsrelevant
Bewertungsdatum: 17.04.2024			



Produkt:

Brandschutzstein Kombi

SHI Produktpass-Nr.:

13373-10-1019



BNB-BN Neubau V2015

Das Bewertungssystem Nachhaltiges Bauen ist ein Instrument zur Bewertung von Büro- und Verwaltungsgebäuden, Unterrichtsgebäuden, Laborgebäuden sowie Außenanlagen in Deutschland. Es wurde vom Bundesministerium für Umwelt, Naturschutz und Reaktorsicherheit (BMU) entwickelt, um den ökologischen Fußabdruck von Gebäuden zu reduzieren und eine nachhaltige Bauweise zu fördern.

Kriterium	Pos. / Bauprodukttyp	Betrachtete Schadstoffgruppe	Qualitätsniveau
1.1.6 Risiken für die lokale Umwelt			nicht bewertungsrelevant
Bewertungsdatum: 17.04.2024			



Produkt:

Brandschutzstein Kombi

SHI Produktpass-Nr.:

13373-10-1019



BREEAM DE Neubau 2018

BREEAM (Building Research Establishment Environmental Assessment Methodology) ist ein britisches Gebäudebewertungssystem, welches die Nachhaltigkeit von Neubauten, Sanierungsprojekten und Umbauten einstuft. Das Bewertungssystem wurde vom Building Research Establishment (BRE) entwickelt und zielt darauf ab, ökologische, ökonomische und soziale Auswirkungen von Gebäuden zu bewerten und zu verbessern.

Kriterium	Produktkategorie	Betrachtete Stoffe	Qualitätsstufe
Hea 02 Qualität der Innenraumluft			nicht bewertungsrelevant
Bewertungsdatum: 17.04.2024			



Produkt:

Brandschutzstein Kombi

SHI Produktpass-Nr.:

13373-10-1019



Produktsiegel

In der Baubranche spielt die Auswahl qualitativ hochwertiger Materialien eine zentrale Rolle für die Gesundheit in Gebäuden und deren Nachhaltigkeit. Produktlabels und Zertifikate bieten Orientierung, um diesen Anforderungen gerecht zu werden. Allerdings besitzt jedes Zertifikat und Label eigene Prüfkriterien, die genau betrachtet werden sollten, um sicherzustellen, dass sie den spezifischen Bedürfnissen eines Bauvorhabens entsprechen.



Förderung von Neubau durch die KfW setzt das Erfüllen von diversen Nachhaltigkeitskriterien voraus. Anhangsdokument 3.1.3: Schadstoffvermeidung in Baumaterialien ist eine der verpflichtenden Bedingungen für das Qualitätssiegels Nachhaltige Gebäude (QNG).



Produkt:

Brandschutzstein Kombi

SHI Produktpass-Nr.:

13373-10-1019



Rechtliche Hinweise

(*) Die Kriterien dieses Steckbriefs beziehen sich auf das gesamte Bauobjekt. Die Bewertung erfolgt auf der Ebene des Gebäudes. Im Rahmen einer sachgemäßen Planung und fachgerechten Installation können einzelne Produkte einen positiven Beitrag zum Gesamtergebnis der Bewertung leisten. Das Sentinel Holding Institut stützt sich einzig auf die Angaben des Herstellers.

Alle Kriterien finden Sie unter:

<https://www.sentinel-haus.de/de/Sentinel-Haus/Qualitaet/Qualitaeten-Pruefkriterien>

Wir sind stolz darauf, dass die SHI-Datenbank, die erste und einzige Datenbank für Bauprodukte ist, die ihre umfassenden Prozesse sowie die Aktualität regelmäßig von dem unabhängigen Prüfunternehmen SGS-TÜV Saar überprüfen lässt.



Herausgeber

Sentinel Holding Institut GmbH
Merzhauser Straße 74
79100 Freiburg im Breisgau
Tel.: +49 761 59048170
info@sentinel-haus.de
www.sentinel-haus.de

Brandschutzstein Kombi

Zum Verschließen von eckigen Öffnungen. Feuerwiderstandsklasse feuerbeständig

- Schnelle Montage
- Einfach und kostengünstig
- Leichte Nachinstallation
- Halogen- und lösemittelfrei
- Nachträglicher Einbau jederzeit möglich



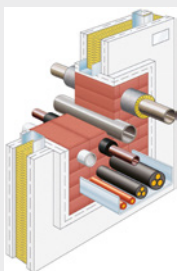
Länge x Breite x Höhe	200 x 144 x 60 mm
Feuerwiderstandsklasse	Feuerbeständig
Farbe	Rot, Dunkelrot



Typbezeichnung	Art.-Nr.	VE
Brandschutzstein	0893 305 454	4/18
Vakuumiert	0893 305 455	4

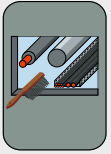
Details/Anwendung

- Zur Verarbeitung im System [E1.1] Brandschutzsteine und -stopfen [E1.1]
- Feuerwiderstandsklasse feuerbeständig
- Für Wand- und Deckendurchführungen von elektrischen Leitungen und für Kupferrohre bis 28 mm Durchmesser bzw. Stahlrohre bis 54 mm Durchmesser (Rohre nur bei Steinen)

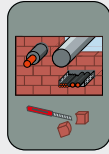


Anleitung

- Brandschutzstopfen werden einfach je nach Kernbohrungsdurchmesser ausgewählt und beidseits der Wand oder Decke eingebaut und die Kabelzwischenräume mit Brandschutzmasse Kombi verschlossen.
- Rechteckige Öffnungen werden mit den Brandschutzsteinen verschlossen. Diese müssen stramm und lagenweise, mit einem Versatz der Vertikalfugen eingebaut werden.



Öffnung reinigen.



Brandschutzsteine
entsprechend
der Belegung
zuschneiden und einbringen.



Restspalt und Zwischenräume
mit Brandschutzkitt verfüllen.



Kennzeichnungsschild
anbringen.

Leistungsnachweis

- Wand und Decken Durchführungen Brandschutzsteine feuerbeständig Z-19.53-2374
- Produktzulassung Brandschutzmasse Kombi Z-19.11-2101