

Complex®

Öle · Wachse · Farben

aus **Tirel**

Natürlich · Ökologisch · Emission A+

Nachwachsende Rohstoffe · EN71 ✓



Projekt: **The CHEDI Andermatt - 5* Superior Luxushotel**
Daten: 123 Zimmer und Suiten, 9 Bars und Restaurants, Spa- und Wellnesscenter 2.400 m², Rezeptionsbereich 5.000 m²
Anforderung: **Renovierung & Sanierung** aller Holz- und Steinböden **mit Complex Produkten**, Gesamtfläche ca. **15.000 m²**

The CHEDI Andermatt: 5-Sterne-Superior-Luxushotel

Umgeben von der natürlichen, ganzjährigen *Schönheit der Schweizer Alpen* fügt sich das The Chedi Andermatt elegant in die klassischen Ski-Chalets von Andermatt ein, einem zeitlos charmanten Ort im Urserntal. Eine bequeme, zweistündige Bahnfahrt bringt unsere Gäste **von Zürich geradewegs in das idyllische Herz von Andermatt**, das dem Hotel direkt gegenüberliegt. Traditionelle Materialien wie warme Hölzer und Naturstein schaffen intime, jedoch visuell beeindruckende Umgebungen, während die **grosszügigen Einrichtungen, erstklassige Restaurants und gemütliche Lounges**, einen Ski-in Aufenthaltsraum mit Sportboutique, ein ausgedehntes Spa- und Wellness-Center mit einem geruhsamen Bereich von Hydrothermalbädern und zwei zusammenhängenden Swimmingpools mit Blick auf die beeindruckende Alpenkulisse beinhalten.

The Chedi Andermatt • CH-6490 Andermatt • Gotthardstrasse 4 • Tel.: +41 / 41 / 888 74 88 • www.chediamdermatt.com

Alpiner Chic trifft in den 123 sublimes Gästezimmern auf asiatische Sanftmut, gepaart mit hinreissenden Ausblicken auf die Schweizer Alpen und das Dorf Andermatt. **Böden aus sinnlich-dunklem Holz** kontrastieren stilvoll mit den weichen Ledersesseln und gemütlichen Sofas in diesen grosszügigen **Wohnräumen, die über 52 bis 55 Quadratmeter verfügen**.

Die **Deluxe Suiten** dehnen sich auf 100 m² aus, mit Panoramafenstern oder privatem Balkon, mit beeindruckendem Blick auf die Alpen. Manch einem wird nur die einzigartige, 134 m² grosse Gemsstock Suite gerecht werden. Die Erwartungen werden sicherlich mit den drei Schlafzimmern unserer **330 m² grossen Furka Suite** übertroffen, mit deren edlem Wohn- und Essbereich sowie einer voll ausgestatteten Küche und dem ultimativen Luxus eines privaten Spa. **Opulente Alpenhölzer** und **warmer Naturstein** finden sich in allen Zimmern und Suiten wieder.

Die Gastronomie im The Chedi Andermatt: **Der Gipfel globaler kulinarischer Auswahl**. Das von Yasuhiro Koichi geführte SPIN Studio bringt ein Design-Flair so frisch wie die klare Alpenluft ins The Restaurant, unser ganztägig geöffnetes Speiselokal für Zentralschweizer und europäische Gerichte sowie fernöstliche Spezialitäten. Lassen Sie sich im „The Japanese Restaurant“, dem einzigartigen Gourmetlokal in sublimes Design des SPIN Studios, abends von Master Chefs durch Delikatessen wie authentischem Sushi, usw. verführen. Als unsere jüngste Erweiterung bietet The Chalet echte Schweizer Atmosphäre.

The Chedi Andermatt kümmert sich um Sie von der Anreise bis zur Abreise. Wir offerieren Privattransfers von den Flughäfen Zürich, Mailand, Luzern und Buochs sowie Begrüssungs- & Gepäckservice an den nahegelegenen Bahnhöfen. **Wir machen es Ihnen leicht, in Kontakt zu bleiben** mit kostenlosem Wi-Fi im gesamten Hotel. Wir werden Ihnen Andermatt gerne zu Fuss oder mit Schneeschuhen zeigen und Sie der Obhut örtlicher Experten übergeben, wenn Sie Luzern oder weitere Ziele entdecken möchten.

Wir freuen uns auf Sie!

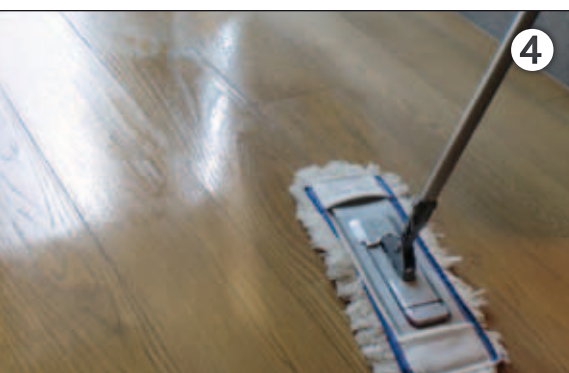
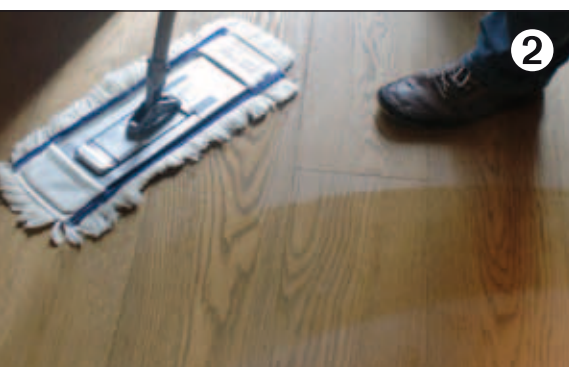


Wellnessbereich

Die Böden im Wellnessbereich des Hotel Chedi waren so ausgemergelt, dass vom **ursprünglichen Anstrich nichts mehr zu sehen** war. **Weiters** kamen **Ölflecken** (von den Behandlungen mit verschiedenen Massageölen) und **diverse andere Verschmutzungen** hinzu.

Der Zustand an einigen Stellen hätte eine Sanierung mit Maschine und Pad erfordert. Ein etwas satterer Auftrag mit **Complex Premium Holzöl** konnte jedoch einen **maschinellen Eingriff verhindern**.

Mit dem **Complex Spezial-System** waren die Oberflächen **nach ca. 3,5 Stunden** wieder wie neu.



Hotel Chedi - Wellnessbereich - VORHER:



Hotel Chedi - Wellnessbereich - NACHHER:



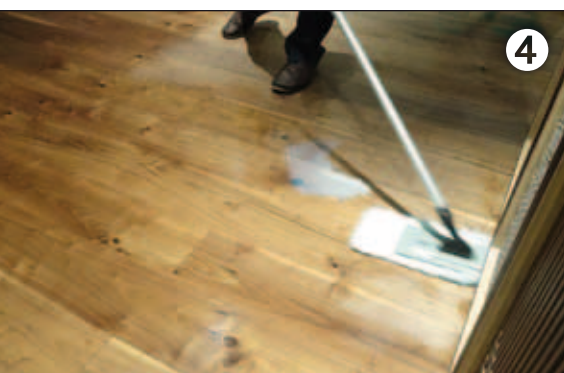
Vorgehensweise

- 1 Abkleben** der einzelnen Bereiche. Es wurde abschnittsweise gearbeitet, dennoch sieht man durch die spezielle Zusammensetzung des Complex Premium Holzöls **keine überlappenden Ränder**.
- 2 Reinigen** (nur Mop) mit Complex Expressreiniger (ca. 200ml Reiniger / 10 Lt. Wasser).
- 3 1. Auftrag** Complex Premium Holzöl nach **ca. 30 Minuten Trockenzeit** des Reinigers. Das Öl einfach auf den Boden leeren und danach in sich überlappenden Bahnen **satt und gleichmäßig verteilen**.
- 4 2. Auftrag** Complex Premium Holzöl nach **ca. 90 Minuten Trockenzeit**, nach einer weiteren **Trockenzeit** von **ca. 90 Min.** ist der Boden **wieder einsatzbereit**.

Restaurantbereich

Durch den täglichen Betrieb im Restaurant des Hotel Chedi waren die Böden in diesem Bereich sehr mitgenommen. Die **richtige Pflege hat nicht stattgefunden**, wodurch sich der Zustand der Oberflächen zusätzlich verschlechterte.

Um sämtlichen Schmutz vor der **Beschichtung mit Complex Premium Holzöl** zu entfernen, mussten die Böden zusätzlich zur **händischen Reinigung mit Complex Expressreiniger** maschinell mit blauem Pad bearbeitet werden. Trotz des maschinellen Einsatzes wurde der **Betrieb des Restaurants ca. 5 Stunden nach der Renovierung der Oberflächen schon wieder aufgenommen**.



Hotel Chedi - Restaurantbereich - VORHER:



Hotel Chedi - Restaurantbereich - NACHHER:



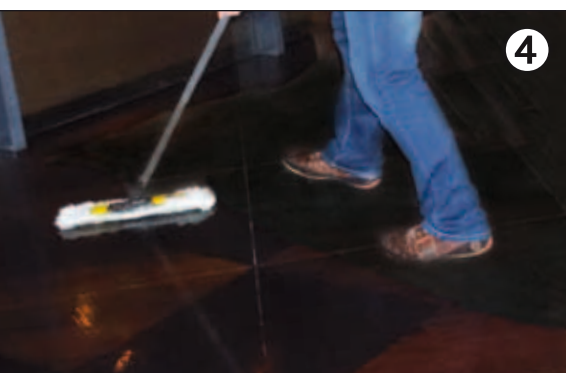
Vorgehensweise

- 1 Zubereitung** des Expressreinigers: Mischung ca. 500ml Reiniger / 10 Lt. Wasser.
- 2 Reinigen** mit Complex Expressreiniger, anschließend einarbeiten des Reinigers mit **Einscheibenmaschine und blauem Pad** (erhöhtes Schmutzaufkommen), zum Schluß 1x nebelfeucht mit Wasser das verbleibende Schmutzwasser aufwischen.
- 3 Ränder beschichten mit** Complex Premium Holzöl nach **ca. 30 Minuten Trockenzeit** des Reinigers. Um die Steinfliesen an den Wänden nicht mit dem Öl zu benetzen, wurden die **Ränder sorgfältig mit einem Schwamm** vorgearbeitet.
- 4 2 Aufträge** Complex Premium Holzöl nach jeweils **ca. 90 Minuten Trockenzeit**, nach einer letzten **Trockenzeit** von **ca. 60 Min.** ist der Boden **wieder einsatzbereit**.

Schwimmbadbereich

Die **größte Verschmutzung und Abnutzung** im Hotel Chedi wies der Boden im Schwimmbad auf. In diesem Bereich kam noch die hohe Luftfeuchtigkeit hinzu, welche dem Holz sehr zusetzt. **Zusätzlich** war der Boden zum Schutz mit einer **Wachsschicht** versehen.

Um die alte Wachsschicht zu entfernen, erfolgte die **Reinigung mit einem schwarzen Pad**. Durch die Schleifwirkung des Pads wurde die **alte Wachsschicht samt Schmutz** in einem Arbeitsgang entfernt. Um die Hotelgäste in der Nacht nicht zu belästigen, wurde die Schmutzlache händisch 3x nachgewischt. Nach **nur ca. 5 Stunden Gesamtarbeitszeit** war auch in diesem Bereich der Boden schon wieder fertig.



Hotel Chedi - Schwimmbadbereich - VORHER:



Hotel Chedi - Schwimmbadbereich - NACHHER:



Vorgehensweise

- 1 **Reinigung** mit Complex **Expressreiniger & Einscheibenmaschine mit schwarzem Pad** (ca. 500ml / 10 Lt. kaltes Wasser / mehrmals wechseln) zum Entfernen der **alten Wachsschicht**. Danach 3x händisch mit Mop die Schmutzlache nachwischen.
- 2 **Ränder beschichten** mit Complex Premium Holzöl nach **ca. 30 Minuten Trockenzeit** des Reinigers. Um die Metallbauteile und Glasscheiben an den Wänden nicht mit dem Öl zu benetzen, wurde **mit einem Pinsel vorgearbeitet**.
- 3 **1. Auftrag** Complex Premium nach **ca. 30 Minuten Trockenzeit** des Reinigers
- 4 **2. Auftrag** Complex Premium Holzöl nach **ca. 90 Minuten Trockenzeit**, nach einer weiteren **Trockenzeit** von **ca. 90 Min.** ist der Boden **wieder betriebsbereit**.

Die Revolution in der Bodensanierung von Complex!

Renovieren Sie Ihre Böden komplett in nur wenigen Stunden mit
Complex Expressreiniger & Complex Premium Holzöl!

Vorteile der neuen Complex Produkte:

- * **Für die Einpflege und Renovierung von Holzböden aller Art**
- * **Perfekt für Gastronomie und Hotels**
- * **Sehr einfache Handhabung: Auftragen mit Mop und einfach liegen lassen**
- * **Auch für geölte (und strapazierte) Tischoberflächen und Möbel geeignet**
- * **Auf Wasserbasis, schadstoff- & lösemittelfrei**
- * **Express-Trocknung: Nach ca. 4-5 Stunden ist der Boden wieder einsatzbereit (2 Aufträge)**
- * **Minimale Anfeuerung**
- * **Reiniger mit hoher Reinigungsleistung und ohne Tenside - keine Schlieren**
- * **Seidenmatter Glanz**
- * **Hohe Eindringtiefe**
- * **Sehr einfaches Ausbessern von „Gehstraßen“**
- * **Abriebfest, Kratzfest**
- * **Atmungsaktiv - offenporig - diffusionsfähig**
- * **Antistatisch**
- * **Wasserfest**
- * **Chemikalienbeständig**
- * **Vergilbungsbeständig**
- * **Angenehmer Geruch**
- * **Keine Selbstentzündung**

