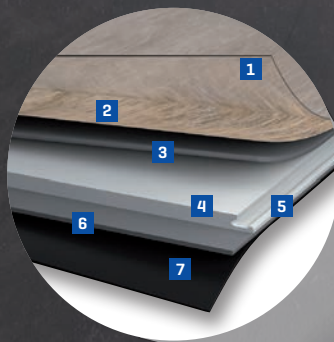




### QUERSCHNITT

1. Transparente Nutzschicht 2. Hochauflösende Druck-Dekorfolien 3. Vinyl-Trägerschicht 4. SPC-Kern (Stone Polymer Composite) 5. Klick-System 6. Vinyl-Gegenzug 7. Integrierte Unterlagsmatte



## GERDOO

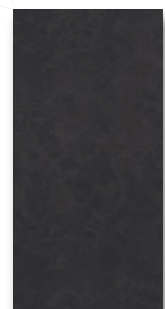
- ◇ Natürliche steinoptik
- ◇ Dimensionsstabil
- ◇ Grosse Fläche verlegen
- ◇ Wasserresistent
- ◇ Nur 6,5 mm Aufbauhöhe
- ◇ Format 935 x 465 mm – Grossformat!
- ◇ Nutzschicht 1,2/0,55 mm
- ◇ Kartoninhalt 4 Dielen = 1,739 m<sup>2</sup>
- ◇ Für elektrische Fußbodenheizung
- ◇ Patentierte Klick-Verbindung
- ◇ Emissionsarm (Zertifiziert A+)
- ◇ Integrierte Unterlagsmatte
- ◇ Tritt- und Raumschallreduktion (18 dB)
- ◇ Nutzungsklasse 32
- ◇ Phthalate- und weichmacherfrei

### Vor der Verlegen zu beachten:

- Mengenbedarf +10% der Fläche
- Unterboden sauber, hart, eben, stabil und fest
- Unebenheiten ausgleichen (max. 3 mm pro 1,2 m)
- Dielen horizontal liegend im Raum für mindestens 48 Stunden akklimatisieren empfohlen!
- Wichtig: Raumtemperatur = Bodentemperatur = Nutzungstemperatur 13°C bis 32°C

### Bei der Verlegung zu beachten:

- Auf linolium, Holz/Holzstoffplatten: 0,2 mm PE Baufolie zur Entkoppelung zwingend erforderlich!
- Die Dielen müssen richtig eingeklickt sein
- Dehnfugen zu Wänden und feststehenden Gegenständen von 6-8 mm vorsehen
- Maximale Feldgröße 20 x 20 m (400 m<sup>2</sup>) ohne dehnfuge Verlegbar



Sämtliche Abbildungen können farblich vom Originalprodukt abweichen.

Artikel-Nr.	Dekor-Nr.	Bezeichnung	EAN	Pack/PAL
106203610	MJ8002-2	Strong SPC, Gerdoo, 6,5 mm	7640165925300	34