

**LUXHAUS.**

**LUXHAUS.**

Die Nr.1 in der  
Climatic-Wand-  
Technologie.

*Ihr*  
**HAUSEXPORTE.**





**Wir glauben, dass es für Ihr Haus eine einzige entscheidende Vorlage gibt: Ihr Leben.**

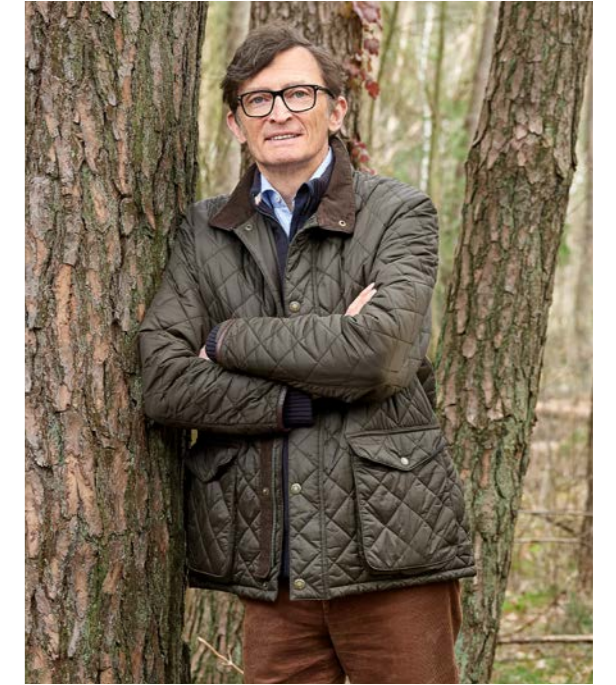
Bringen Sie Ihre Individualität, Ihre Situation und Ihre Wünsche ein und Sie bekommen von uns ein ganz besonderes Haus – Ihr Lieblingshaus.

Wir sind uns der Verantwortung bewusst, die ein Produkt mit sich bringt, das eine Lebensinvestition darstellt, über Jahrzehnte bestehen bleibt und auch sich wandelnden Bedingungen gerecht werden muss. Deshalb tragen wir dafür Sorge, dass Sie lange Freude an Ihrem Lieblingshaus haben.

Herzlichst,

A handwritten signature in black ink, appearing to read 'A. Lux'.

Alexander Lux



## Wir bauen alles aus einer Wand.

Ob groß oder klein, klassisch oder modern – ein Haus ist mehr als ein Dach über dem Kopf. Es ist Lebensraum und seine individuelle Gestaltung damit auch Ausdruck von Persönlichkeit. Von der Dachform über Gauben, Erker, Querhaus, Fenster und Verschattung haben Sie eine Vielfalt an Möglichkeiten, Ihrem Haus eine ganz persönliche Note zu geben.

Ganz egal, für was Sie sich entscheiden. Jedes LUXHAUS ist mit der einzigartigen Climatic-Wand-Technologie ausgestattet.



Musterhaus Poing



Musterhaus Georgensgmünd



Musterhaus Nürnberg



Musterhaus Bad Vilbel

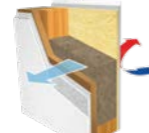


Musterhaus Köln



Musterhaus Fellbach

# Ich möchte eine Geschichte mit Zukunft erzählen.



**1924**

Jakob Lux betreibt als Waldbauer Holzhandel und pachtet in Greding, im Altmühltal, ein Sägewerk.

**1949**

Unter der Führung seines Sohnes Oswald wird das Unternehmen am neuen Standort Roth um Zimmerei und Schreinerei erweitert.

**1961**

Das erste Holz-Fertighaus wird in Vach bei Nürnberg errichtet.

**1984**

Die Produktion wird an den heutigen Fertigungsstandort Georgensgmünd verlegt.

**2003**

Einführung der Climatic-Wand, die für Energie sparendes Wohnen und ganzjähriges Wohlfühlklima steht.

**2008**

Weiterentwicklung der Climatic-Wand, mit der die Positionierung „Die Nr. 1 in der Climatic-Wand-Technologie“ ausgebaut wird. Sie erfüllt bereits die Vorgaben des zukünftigen Energieeinspargesetzes.

**2012**

Das erste LUXHAUS Plus-Energie-Haus wird in der FertighausWelt Köln eröffnet.

**2013**

Mit „TOP 100“ schafft LUXHAUS den Sprung in die Riege der innovativsten Mittelständler Deutschlands.

**2014**

Nahezu energieautark und einfach smart setzt das gerade eröffnete Musterhaus bei München neue Maßstäbe.

**2017**

Die Kooperation mit der sonnen GmbH ist ein weiterer Meilenstein auf dem Weg zur Autarkie.

**2017**

Bereits zum zweiten Mal wird LUXHAUS unter die „TOP 100“ der innovativsten Mittelständler Deutschlands gewählt.

**2018**

Das Nullenergiehaus LUXHAUS | core. wird in der Ausstellung Eigenheim und Garten in Bad Vilbel eröffnet.

**2022**

Die LUXHAUS Konstruktion bietet Bauherren langfristige Flexibilität bei deutlich verbesserten Eigenschaften.

**Gut für Generationen.**

Seit 1992 lebt mit Alexander Lux der Gründergeist des Familienunternehmens weiter; bald übernimmt in 4. Generation seine Tochter Maria Lux.

# Wir entwickeln Lösungen.

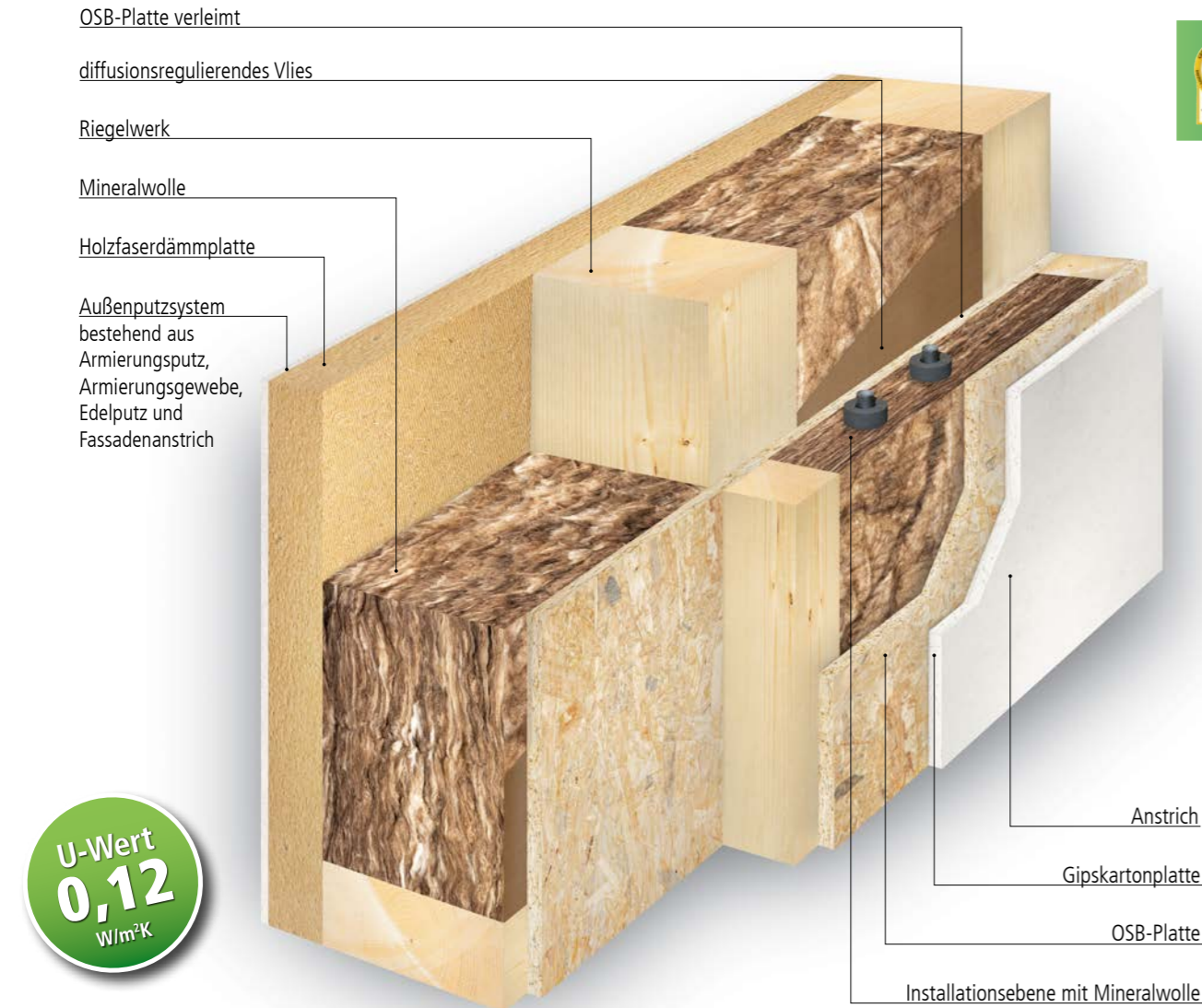
2003 entwickelten LUXHAUS Ingenieure gemeinsam mit dem Fraunhofer-Institut für Holzforschung die erste Climatic-Wand, einen diffusionsoffenen Wandaufbau ohne Folie und Styropor, der 2008 nochmals verbessert wurde. 2020 erweiterten wir die Außenwand und die Decke um eine zusätzliche Installationsebene. Wir verstehen unter dem Begriff „Climatic-Wand-Technologie“ die Kombination unserer einzigartigen Wand- und Deckenkonstruktion mit intelligenter Haustechnik.

Besondere Stabilität, hervorragende Dämmeigenschaften, ausgezeichneter Schallschutz, sommerlicher Hitzeschutz, die Verwendung nachhaltiger und zertifizierter Baustoffe und individuelle, architektonische Gestaltungsmöglichkeiten sind ganz wesentliche Eigenschaften, welche die Konstruktion Ihres Hauses erfüllen muss.



Ganz besonderen Wert legen wir auf Ihre persönlichen Wünsche zum Klima in Ihrem Haus. Ihre Anforderungen an die Zimmertemperatur, den Sauerstoffgehalt, die Luftfeuchtigkeit und das Licht ändern sich im Lauf der Jahreszeiten ebenso, wie Ihr Anspruch an Ihr individuelles Wohlempfinden sich täglich ändern kann.

Unsere Lösung ist eine auf Ihre Bedürfnisse abgestimmte, anpassungsfähige und intelligente Haustechnik, die leicht bedienbar und unauffällig im Hintergrund für Ihr Wohlergehen sorgt.



## Die LUXHAUS Konstruktion – mehr als eine Wand.

Im Hinblick auf ein gutes Innenklima und die dazugehörige Technik haben die Außenwand und die Geschosdecke eine Vielzahl von Funktionen zu erfüllen. Um eine optimale Wirkung dieser Funktionen zu erreichen, haben wir uns entschlossen, die Außenwand in unterschiedliche Funktionsebenen zu teilen und dieses Prinzip auch konsequent in der Geschosdecke weiterzuführen.

Die **Konstruktionsebene** ist das statische und bauphysikalische Kernelement und damit das Herz der Climatic-Wand. Deshalb wird sie von außen durch die **Fassadenebene** und von innen durch die **Installationsebene** geschützt.

Dieser Aufbau bietet langfristige Flexibilität bei höchster Stabilität und nachhaltigen Schutz für den tragenden Konstruktionskern. So kann sich Ihr Haus auf Ihre Bedürfnisse einstellen.

Sie wollen mehr über unsere einzigartige Wand- und Deckenkonstruktion erfahren? Laden Sie sich hier unsere ausführliche Climatic-Wand-Broschüre mit allen Infos und Vorteilen herunter.





## Wir arbeiten mit Liebe zum Detail.



Diese Liebe zum Detail findet sich bereits in der Architektur und setzt sich im Inneren des Hauses fort.

Ob Wand- oder Bodenbeläge, verwendete Materialien und deren Verarbeitung, integrierte Stauraumlösung oder Beleuchtungskonzept. Einzigartige Detaillösungen und eine sorgfältige Umsetzung verleihen Ihrem Haus nicht nur Wert, sondern auch Persönlichkeit.

**Unsere Häuser haben den Anspruch, Ihren Ansprüchen zu genügen. Jetzt und in Zukunft.**

Das Leben stellt viele Fragen und es stellt sie immer wieder neu. Die Herausforderung für unsere Architekten ist dabei stets, diese Fragen in eine Architektur zu übersetzen, die bleibende Antworten gibt. Immer orientiert an Ihrem individuellen Leben. Dabei sind Flexibilität und Nachhaltigkeit, ebenso wie Zeitlosigkeit, entscheidende Aspekte.

Diesen Gedanken lassen wir auch bei unseren Musterhäusern einfließen, die immer wieder neue Inspirationen liefern sollen, ohne an Aktualität zu verlieren.





**Wir bauen Häuser, die Ihnen und Ihrem Leben gerecht werden.**

Die Details Ihres Lebens bilden die Basis für den Grundriss. Beim Planungsgespräch ist es entscheidend, dass selbst scheinbar unwichtige Details zur Sprache kommen, denn sie machen den Unterschied zwischen einem guten Grundriss und einem Grundriss, der exakt den Bedürfnissen der Bauherren entspricht.



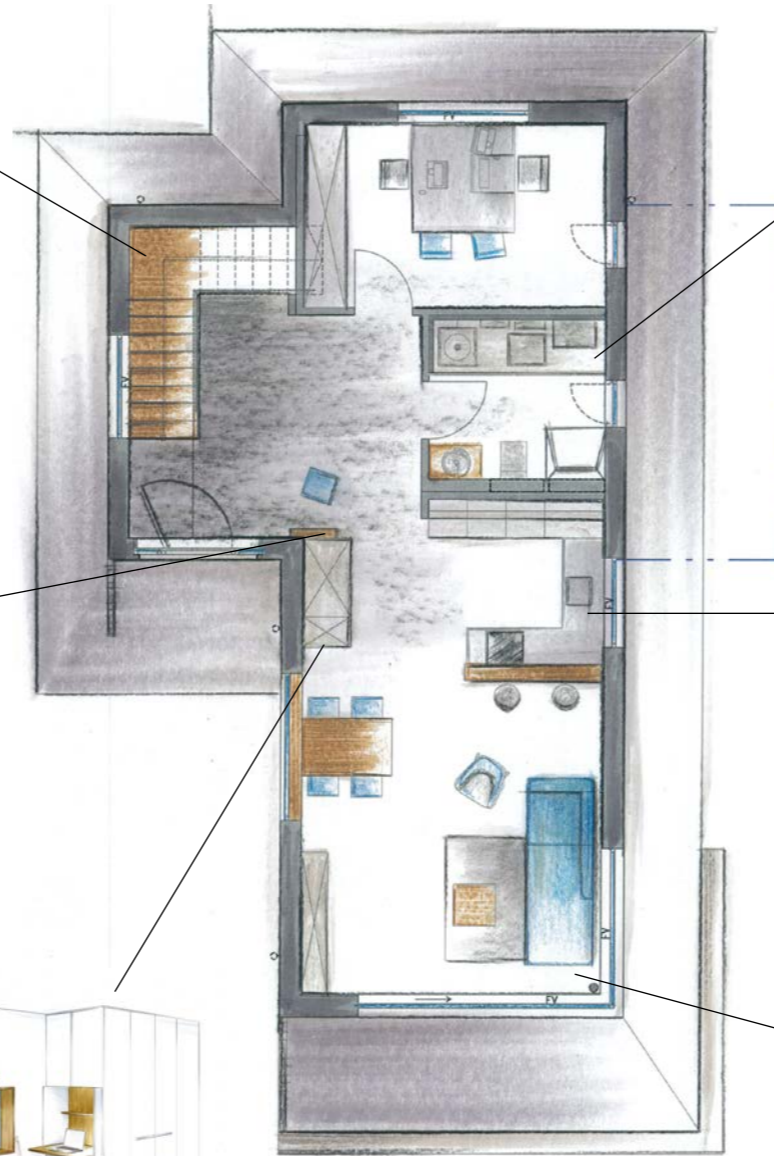
Faltwerkterre mit Einbaumöbeln unterbaut und in die Schrankfront integrierter Taschenleerer.



Multifunktionskubus neben dem Eingang als clevere Stauraumlösung für die Garderobe.



In das Möbelstück integrierter Arbeitsplatz: wie bei einem Sekretär öffnet sich über eine Klappe das Home Office.



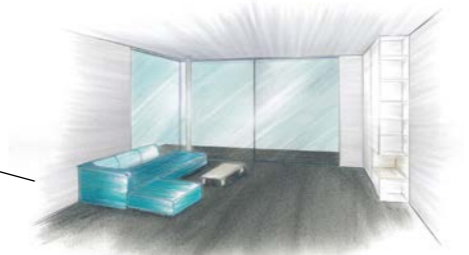
Erdgeschoss



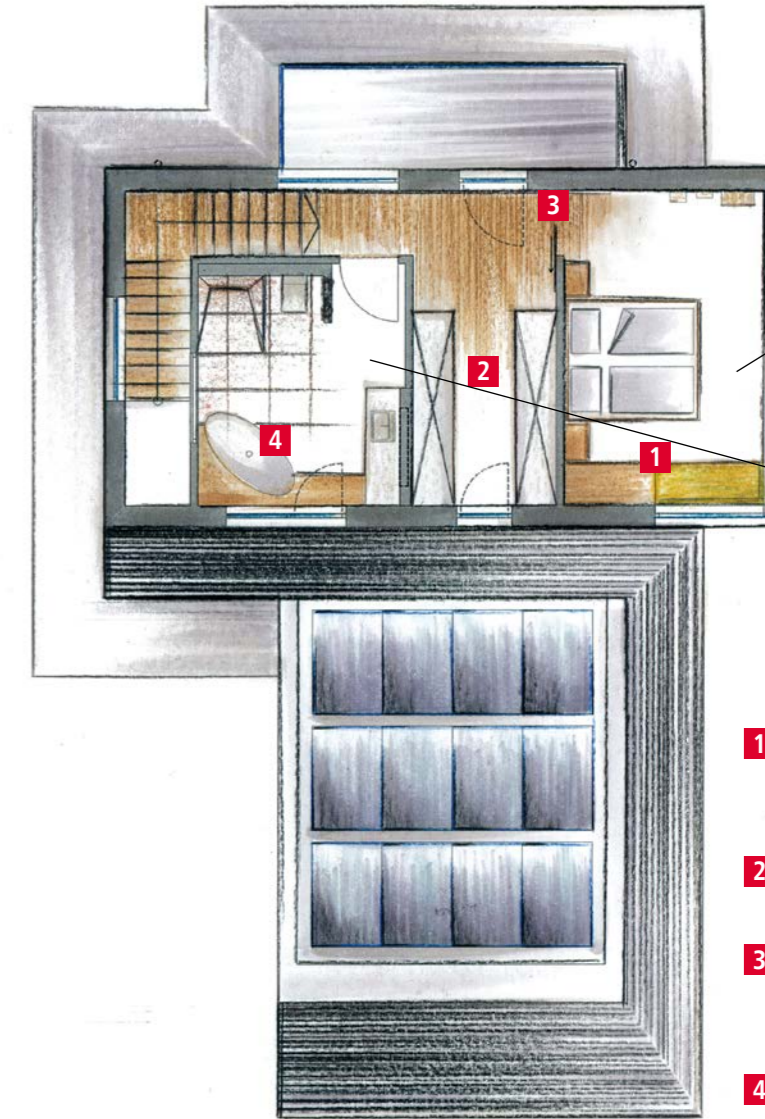
Dusch-WC mit geschickter und stilvoller Raumaufteilung.



Offener Koch-Ess-Wohnbereich mit schwebend anmutender Küchenarchitektur.



Im Erdgeschoss verlegter mineralischer Spachtelboden unterstützt die fließenden Übergänge von innen nach außen.



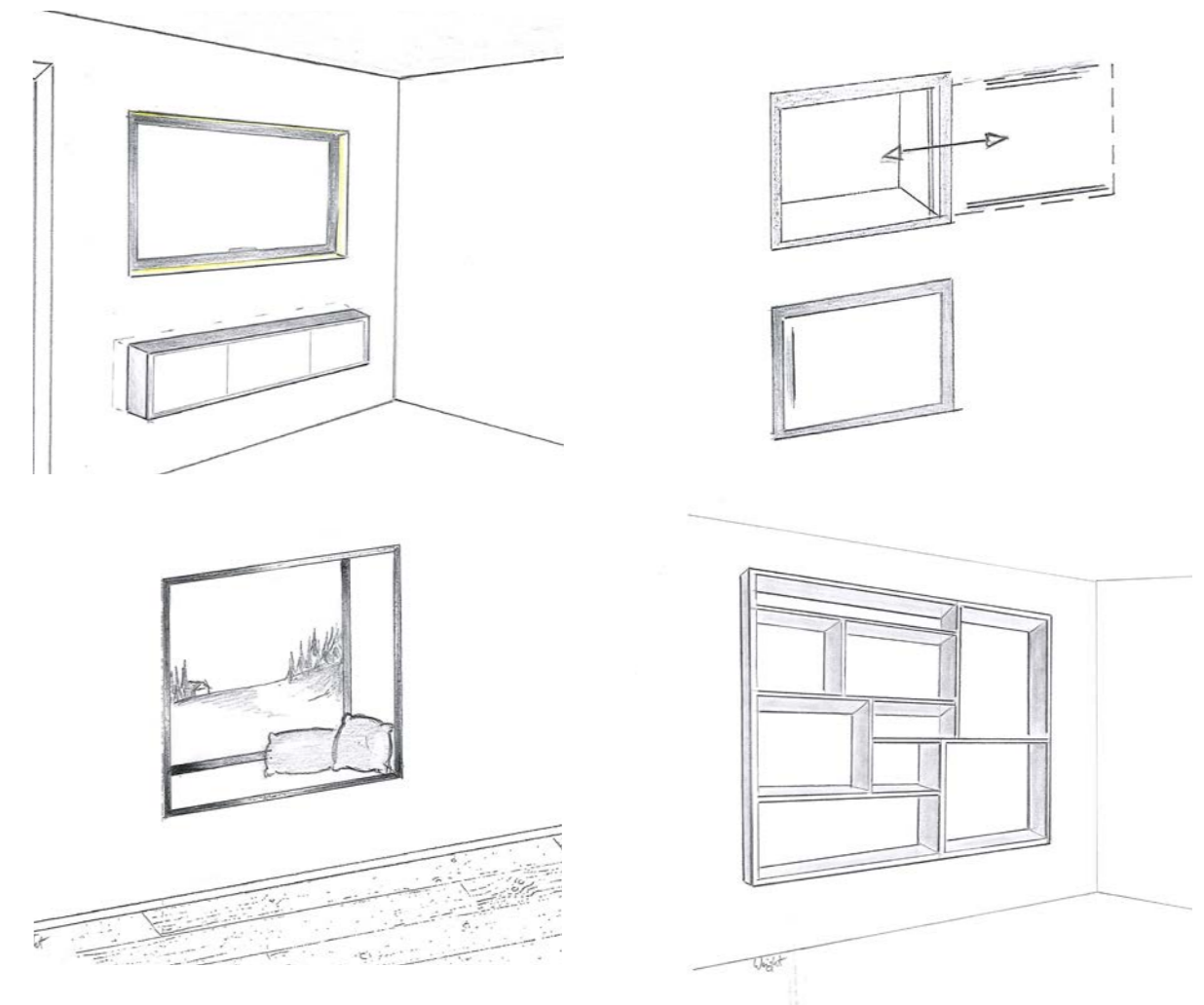
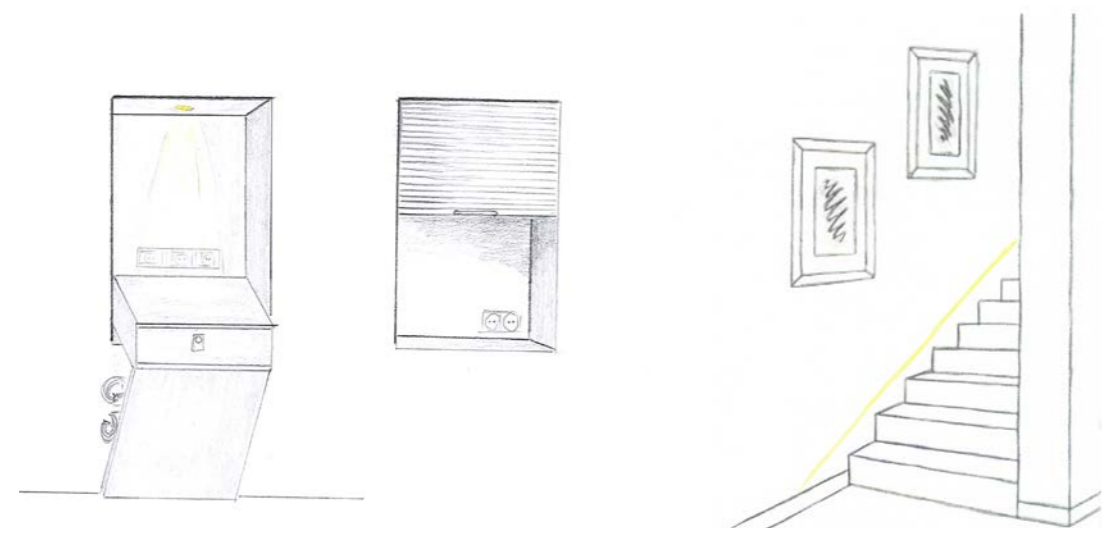
Obergeschoss



- 1** Eschen-Massivholz-Möbel schaffen im Schlafzimmer beste Voraussetzungen für einen traumhaften Schlaf.
- 2** Ankleide mit speziell entwickeltem Möbelsystem
- 3** Eine raumhohe Schiebetür aus Corten-Stahl trennt das Schlafzimmer von der Ankleide.
- 4** Die halb freistehende, halb in ein Podest eingelassene Badewanne lädt zum Entspannen ein.

**Ihre Wünsche und Ideen sollen mit unseren Häusern Wirklichkeit werden.**

Um ein Haus zu entwerfen, das den Vorstellungen des Bauherren gerecht wird, muss ein Architekt vor allem zwei Dinge können: die richtigen Fragen stellen und gut zuhören. In ausführlichen Beratungsgesprächen ermitteln wir Ihre Wünsche und Vorstellungen bis ins Detail und setzen sie in Ihren individuellen Hausentwurf um.



**Wir sind davon überzeugt, dass auch ein Haus innere Werte braucht.**

Jedes Haus, ob groß oder klein, aufwändig oder schlicht, wird durch die Einrichtung, die Gestaltung und die kleinen persönlichen Details zum Repräsentanten der Hausherren. Gerade was Böden und Wände angeht, bieten moderne Materialien und immense Farbpaletten eine beinahe unerschöpfliche Vielzahl von Möglichkeiten. Der bewusste Einsatz von Lichtquellen tut ein Übriges.



Um die Möglichkeiten moderner Leuchten und Beleuchtungssysteme auszuschöpfen, sollte die Lichtgestaltung Bestandteil der Elektroplanung sein, also bereits ganz zu Beginn der Planungsphase thematisiert werden.

Die Küche spielt eine zentrale Rolle bei der Planung eines Hauses. Sie ist Lebensraum und Familientreffpunkt, dort werden Esskultur und Geselligkeit zelebriert. Und für jeden sieht die ideale Küche anders aus.



Bäder gewinnen zunehmend Bedeutung als Wellness- und Entspannungszone. Sie sind Rückzugsort, bieten aber auch Raum für gemeinsame Rituale, Zeit für sich und miteinander. Mit Sauna oder Dampfdusche werden sie zum privaten Spa, doch auch mit einfachen gestalterischen Mitteln wie Farben und Materialien, kann ein Bad zum echten Lieblingsort werden.

# Wir laden Sie ein.

Besuchen Sie unsere Musterhäuser an verschiedenen Standorten in Deutschland. Wir freuen uns auf Ihren Besuch vor Ort, alle Musterhäuser gibt es aber auch schon vorab im Internet zu besichtigen. Machen Sie einen virtuellen Rundgang unter

[www.LUXHAUS.de/360-grad](http://www.LUXHAUS.de/360-grad)



Musterhaus Köln



Musterhaus Bad Vilbel



Musterhaus Mannheim



Musterhaus Fellbach



Musterhaus Bamberg



Musterhaus Nürnberg



Musterhaus Georgensgmünd



Musterhaus Regensburg



Musterhaus München

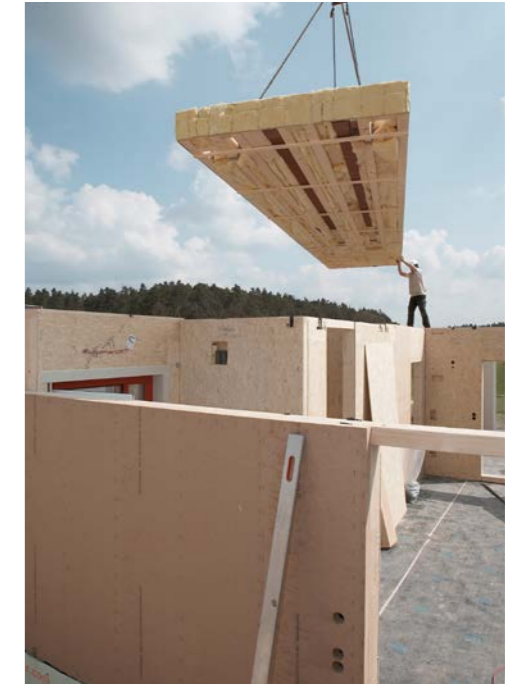
# Willkommen in Georgensgmünd.



LUXHAUS Verwaltungsgebäude in Georgensgmünd, ausgezeichnet mit dem europäischen Holzpreis 1994.

Überzeugen Sie sich in unserem Werk vor Ort davon, wie unter Einsatz modernster Maschinen- und Computertechnik und Aufwendung größter Sorgfalt mit viel Liebe zum Detail ein Haus entsteht – Element für Element.

Wir freuen uns darauf, Ihr LUXHAUS  
Wirklichkeit werden zu lassen.



**LUXHAUS.**

Die Nr.1 in der  
Climatic-Wand-  
Technologie.

## *Wir* suchen Verstärkung.

Sie suchen eine neue Herausforderung oder kennen jemanden, der sich verändern möchte?  
Informieren Sie sich gleich über die aktuellen Stellen unter [www.luxhaus.de/jobs](http://www.luxhaus.de/jobs)  
und werden Sie Teil des LUXHAUS Teams.

*Wir freuen uns auf Sie!*



SCAN ME



### LUXHAUS

Pleinfelder Straße 64  
91166 Georgensgmünd  
Telefon: +49 9172 692-0  
Telefax: +49 9172 692-103  
info@LUXHAUS.de

[www.LUXHAUS.de](http://www.LUXHAUS.de)