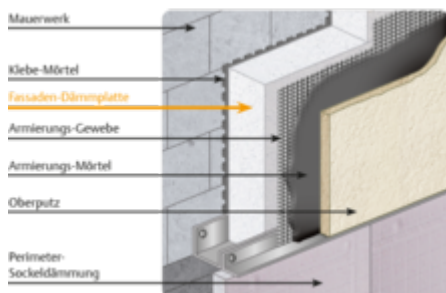


# PRODUKTDATENBLATT

## Fassaden-Dämmplatten



### EPS 035 WDV



### Beschreibung

#### Für WDV-Systeme

RYGOL-Fassaden-Dämmplatten im Rahmen des Wärmedämmverbundsystems (WDVS) reduzieren Wärmeverluste durch die Gebäudeaußenwand und isolieren wirkungsvoll gegen Winterkälte. Zum einen sorgen sie für ein angenehmes Wohnklima und zum anderen sparen sie wertvolle Heizenergie, was auch umweltfreundlich weniger CO<sub>2</sub>-Emission mit sich bringt.

Unsere WDV-Fassaden-Dämmplatten liefern wir auf Wunsch zur einfachen und schnellen Verlegung mit Nut und Feder-Stecksystem.

### Einbauhinweise

Die Fassaden-Dämmplatten werden dicht gestoßen an der Wand mittels Punkt-Wulst-Verklebung angebracht. Kreuzfugen sind dabei zu vermeiden. An den Ecken an Fenstern und Türen müssen die Platten ausgeklinkt werden. An den Gebäudeecken werden die Platten verzahnt angeordnet. Grundsätzlich sind die Vorgaben der Systemhersteller zu beachten.

Ein Spezialprodukt für Wärmedämmverbundsysteme (WDVS).

<b>Qualitätstyp</b>		EPS 035 WDV
<b>Handelsname</b>		EPS-Fassadendämmplatte 035 WDV
<b>Anwendungstypen</b>	DIN 4108-10	WAP
<b>Brandverhalten</b>	DIN 4102 DIN EN 13501-1	B1 RtF - E
<b>Bemessungswert der Wärmeleitfähigkeit</b>	DIN 4108-4 abZ Z-33.4-600	0,035 W/mK
<b>Biegefestigkeit</b>	DIN EN 12089	≥ 100 kPa
<b>Querkzugfestigkeit</b>	DIN EN 1607	≥ 150 kPa
<b>Scherfestigkeit</b>	DIN EN 12090	≥ 50 kPa
<b>Schermodul</b>	DIN EN 12090	≥ 1000 kPa
<b>Dimensionsstabilität im Normalklima</b>	DIN EN 1603	≤ 0,2 %
<b>Dimensionsstabilität bei 70°C</b>	DIN EN 1604	1 %
<b>Wasserdampf-Diffusionswiderstandszahl μ</b>	DIN EN 12086	30 - 70
<b>Abmessungen pro Platte:</b>	1000 x 500 mm	
<b>Plattendicke:</b>	20 - 300 mm; andere auf Anfrage	

### Vorteile

- Hohe Sicherheit durch polymeren Flammenschutz
- Temperaturpuffer im Sommer und Winter
- Optional mit Nut und Feder-Stecksystem
- Ökologisch effizient, ressourcenschonend und 100% wiederverwertbar
- Schutz des Gebäudes vor Feuchtigkeits- und Frostschäden
- Ausgeglichenes Wohnklima
- Hohe Wärmedämmung
- Einfache Verlegung ohne Kältebrücken
- Für Neubau und energetische Gebäudesanierung
- Für alle gängigen Putzarten geeignet
- Verrottungssicher
- Wertsteigerung der Immobilie

RYGOL DÄMMSTOFFE  
Werner Rygol GmbH & Co. KG  
Kelheimerstr. 37  
93351 Painten  
Tel.: 0 94 99 - 94 00-0  
Fax: 0 94 99 - 12 10  
painten@rygol.de  
www.rygol.de

RYGOL DÄMMSTOFFE GmbH & Co. KG  
Industrie- und Gewerbegebiet Lauta  
Straße B Nr. 1  
02991 Lauta  
Tel.: 03 57 22 - 921-0  
Fax: 03 57 22 - 921-55  
lauta@rygol.de  
www.rygol.de

