



Sämtliche Abbildungen können farblich vom Originalprodukt abweichen.

Modena

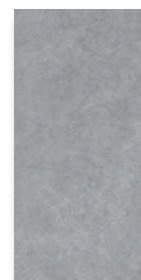
- ◇ Natürliche Steinoptik
- ◇ Formstabil, bis 400 m² zusammenhängend verlegen ohne Dehnfugen
- ◇ Wasserresistent und Phthalate frei
- ◇ Nur 4,0 mm Aufbauhöhe
- ◇ Nutzschrift 0,3 mm
- ◇ L 609,6 x B 304,8 mm
- ◇ Kartoninhalt 12 Dielen = 2,23 m²
- ◇ Einfach, schwimmend verlegt
- ◇ Uniclic-Verbindung
- ◇ Emissionsarm (Zertifiziert A+)
- ◇ Geeignet für Warmwasser- und Elektrische Bodenheizungen
- ◇ Nutzungsklasse 23/31

Vor der Verlegung zu beachten:

- Mengenbedarf +10% der Fläche
- Unterboden sauber, hart, eben, stabil und fest
- Unebenheiten ausgleichen (max. 3 mm pro 1,2 m)
- **Wichtig:** Raumtemperatur = Bodentemperatur = Nutzungstemperatur 15°C bis 60°C

Bei der Verlegung zu beachten:

- Sofern Unterlagsmatte erforderlich: Druckfeste, ausschliesslich für Vinyl/SPC zugelassene verwenden (mindestens 500 kPa bis 1,5 mm, nicht klebend)
- Auf Linolium, Holz/Holzstoffplatten: Empfohlene Unterlagsmatte oder 0,2 mm PE Baufolie zur Entkoppelung zwingend erforderlich!
- Die Dielen müssen richtig eingeklickt sein
- Dehnfugen zu Wänden und feststehenden Gegenständen von > 10 mm einhalten
- Maximale Feldgröße 20 x 20 m



Artikel-Nr.	Facido-Nr.	Bezeichnung	EAN	Pack/PAL
30674031	106100310	b!design SPC, Modena, 4,0 mm	7640165927748	36



Sämtliche Abbildungen können farblich vom Originalprodukt abweichen.

Sorrento

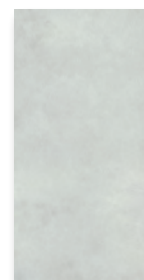
- ◇ Natürliche Steinoptik
- ◇ Formstabil, bis 400 m² zusammenhängend verlegen ohne Dehnfugen
- ◇ Wasserresistent und Phthalate frei
- ◇ Nur 4,0 mm Aufbauhöhe
- ◇ Nutzschrift 0,3 mm
- ◇ L 609,6 x B 304,8 mm
- ◇ Kartoninhalt 12 Dielen = 2,23 m²
- ◇ Einfach, schwimmend verlegt
- ◇ Uniclic-Verbindung
- ◇ Emissionsarm (Zertifiziert A+)
- ◇ Geeignet für Warmwasser- und Elektrische Bodenheizungen
- ◇ Nutzungsklasse 23/31

Vor der Verlegung zu beachten:

- Mengenbedarf +10% der Fläche
- Unterboden sauber, hart, eben, stabil und fest
- Unebenheiten ausgleichen (max. 3 mm pro 1,2 m)
- **Wichtig:** Raumtemperatur = Bodentemperatur = Nutzungstemperatur 15°C bis 60°C

Bei der Verlegung zu beachten:

- Sofern Unterlagsmatte erforderlich: Druckfeste, ausschliesslich für Vinyl/SPC zugelassene verwenden (mindestens 500 kPa bis 1,5 mm, nicht klebend)
- Auf Linolium, Holz/Holzstoffplatten: Empfohlene Unterlagsmatte oder 0,2 mm PE Baufolie zur Entkoppelung zwingend erforderlich!
- Die Dielen müssen richtig eingeklickt sein
- Dehnfugen zu Wänden und feststehenden Gegenständen von > 10 mm einhalten
- Maximale Feldgröße 20 x 20 m



Artikel-Nr.	Facido-Nr.	Bezeichnung	EAN	Pack/PAL
30640449	106100311	b!design SPC, Sorrento, 4,0 mm	7640165927755	36



Sämtliche Abbildungen können farblich vom Originalprodukt abweichen.

Pompei

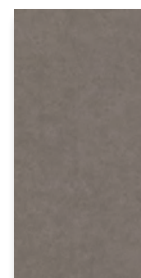
- ◇ Natürliche Steinoptik
- ◇ Formstabil, bis 400 m² zusammenhängend verlegen ohne Dehnfugen
- ◇ Wasserresistent und Phthalate frei
- ◇ Nur 4,0 mm Aufbauhöhe
- ◇ Nutzschrift 0,3 mm
- ◇ L 609,6 x B 304,8 mm
- ◇ Kartoninhalt 12 Dielen = 2,23 m²
- ◇ Einfach, schwimmend verlegt
- ◇ Uniclic-Verbindung
- ◇ Emissionsarm (Zertifiziert A+)
- ◇ Geeignet für Warmwasser- und Elektrische Bodenheizungen
- ◇ Nutzungsklasse 23/31

Vor der Verlegung zu beachten:

- Mengenbedarf +10% der Fläche
- Unterboden sauber, hart, eben, stabil und fest
- Unebenheiten ausgleichen (max. 3 mm pro 1,2 m)
- **Wichtig:** Raumtemperatur = Bodentemperatur = Nutzungstemperatur 15°C bis 60°C

Bei der Verlegung zu beachten:

- Sofern Unterlagsmatte erforderlich: Druckfeste, ausschliesslich für Vinyl/SPC zugelassene verwenden (mindestens 500 kPa bis 1,5 mm, nicht klebend)
- Auf Linolium, Holz/Holzstoffplatten: Empfohlene Unterlagsmatte oder 0,2 mm PE Baufolie zur Entkoppelung zwingend erforderlich!
- Die Dielen müssen richtig eingeklickt sein
- Dehnfugen zu Wänden und feststehenden Gegenständen von > 10 mm einhalten
- Maximale Feldgröße 20 x 20 m



Artikel-Nr.	Facido-Nr.	Bezeichnung	EAN	Pack/PAL
30662841	106100312	b!design SPC, Pompei, 4,0 mm	7640165927762	36



Sämtliche Abbildungen können farblich vom Originalprodukt abweichen.

Siena

- ◇ Natürliche Steinoptik
- ◇ Formstabil, bis 400 m² zusammenhängend verlegen ohne Dehnfugen
- ◇ Wasserresistent und Phthalate frei
- ◇ Nur 4,0 mm Aufbauhöhe
- ◇ Nutzschrift 0,3 mm
- ◇ L 609,6 x B 304,8 mm
- ◇ Kartoninhalt 12 Dielen = 2,23 m²
- ◇ Einfach, schwimmend verlegt
- ◇ Uniclic-Verbindung
- ◇ Emissionsarm (Zertifiziert A+)
- ◇ Geeignet für Warmwasser- und Elektrische Bodenheizungen
- ◇ Nutzungsklasse 23/31

Vor der Verlegung zu beachten:

- Mengenbedarf +10% der Fläche
- Unterboden sauber, hart, eben, stabil und fest
- Unebenheiten ausgleichen (max. 3 mm pro 1,2 m)
- **Wichtig:** Raumtemperatur = Bodentemperatur = Nutzungstemperatur 15°C bis 60°C

Bei der Verlegung zu beachten:

- Sofern Unterlagsmatte erforderlich: Druckfeste, ausschliesslich für Vinyl/SPC zugelassene verwenden (mindestens 500 kPa bis 1,5 mm, nicht klebend)
- Auf Linolium, Holz/Holzstoffplatten: Empfohlene Unterlagsmatte oder 0,2 mm PE Baufolie zur Entkoppelung zwingend erforderlich!
- Die Dielen müssen richtig eingeklickt sein
- Dehnfugen zu Wänden und feststehenden Gegenständen von > 10 mm einhalten
- Maximale Feldgröße 20 x 20 m



Artikel-Nr.	Facido-Nr.	Bezeichnung	EAN	Pack/PAL
30618437	106100313	b!design SPC, Siena, 4,0 mm	7640165927779	36



Sämtliche Abbildungen können farblich vom Originalprodukt abweichen.

Florentina

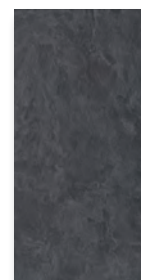
- ◇ Natürliche Steinoptik
- ◇ Formstabil, bis 400 m² zusammenhängend verlegen ohne Dehnfugen
- ◇ Wasserresistent und Phthalate frei
- ◇ Nur 4,0 mm Aufbauhöhe
- ◇ Nutzschrift 0,3 mm
- ◇ L 609,6 x B 304,8 mm
- ◇ Kartoninhalt 12 Dielen = 2,23 m²
- ◇ Einfach, schwimmend verlegt
- ◇ Uniclic-Verbindung
- ◇ Emissionsarm (Zertifiziert A+)
- ◇ Geeignet für Warmwasser- und Elektrische Bodenheizungen
- ◇ Nutzungsklasse 23/31

Vor der Verlegung zu beachten:

- Mengenbedarf +10% der Fläche
- Unterboden sauber, hart, eben, stabil und fest
- Unebenheiten ausgleichen (max. 3 mm pro 1,2 m)
- **Wichtig:** Raumtemperatur = Bodentemperatur = Nutzungstemperatur 15°C bis 60°C

Bei der Verlegung zu beachten:

- Sofern Unterlagsmatte erforderlich: Druckfeste, ausschliesslich für Vinyl/SPC zugelassene verwenden (mindestens 500 kPa bis 1,5 mm, nicht klebend)
- Auf Linolium, Holz/Holzstoffplatten: Empfohlene Unterlagsmatte oder 0,2 mm PE Baufolie zur Entkoppelung zwingend erforderlich!
- Die Dielen müssen richtig eingeklickt sein
- Dehnfugen zu Wänden und feststehenden Gegenständen von > 10 mm einhalten
- Maximale Feldgröße 20 x 20 m



Artikel-Nr.	Facido-Nr.	Bezeichnung	EAN	Pack/PAL
30674040	106100314	b!design SPC, Florentina, 4,0 mm	7640165927908	36



Sämtliche Abbildungen können farblich vom Originalprodukt abweichen.

Asti

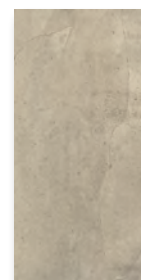
- ◇ Natürliche Steinoptik
- ◇ Formstabil, bis 400 m² zusammenhängend verlegen ohne Dehnfugen
- ◇ Wasserresistent und Phthalate frei
- ◇ Nur 4,0 mm Aufbauhöhe
- ◇ Nutzschrift 0,3 mm
- ◇ L 609,6 x B 304,8 mm
- ◇ Kartoninhalt 12 Dielen = 2,23 m²
- ◇ Einfach, schwimmend verlegt
- ◇ Uniclic-Verbindung
- ◇ Emissionsarm (Zertifiziert A+)
- ◇ Geeignet für Warmwasser- und Elektrische Bodenheizungen
- ◇ Nutzungsklasse 23/31

Vor der Verlegung zu beachten:

- Mengenbedarf +10% der Fläche
- Unterboden sauber, hart, eben, stabil und fest
- Unebenheiten ausgleichen (max. 3 mm pro 1,2 m)
- **Wichtig:** Raumtemperatur = Bodentemperatur = Nutzungstemperatur 15°C bis 60°C

Bei der Verlegung zu beachten:

- Sofern Unterlagsmatte erforderlich: Druckfeste, ausschliesslich für Vinyl/SPC zugelassene verwenden (mindestens 500 kPa bis 1,5 mm, nicht klebend)
- Auf Linolium, Holz/Holzstoffplatten: Empfohlene Unterlagsmatte oder 0,2 mm PE Baufolie zur Entkoppelung zwingend erforderlich!
- Die Dielen müssen richtig eingeklickt sein
- Dehnfugen zu Wänden und feststehenden Gegenständen von > 10 mm einhalten
- Maximale Feldgröße 20 x 20 m



Artikel-Nr.	Facido-Nr.	Bezeichnung	EAN	Pack/PAL
30656880	106100315	b!design SPC, Asti, 4,0 mm	7640165927793	36



Sämtliche Abbildungen können farblich vom Originalprodukt abweichen.

Barolo

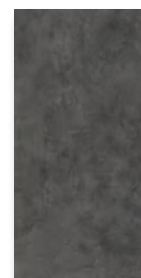
- ◇ Natürliche Steinoptik
- ◇ Formstabil, bis 400 m² zusammenhängend verlegen ohne Dehnfugen
- ◇ Wasserresistent und Phthalate frei
- ◇ Nur 4,0 mm Aufbauhöhe
- ◇ Nutzschrift 0,3 mm
- ◇ L 609,6 x B 304,8 mm
- ◇ Kartoninhalt 12 Dielen = 2,23 m²
- ◇ Einfach, schwimmend verlegt
- ◇ Uniclic-Verbindung
- ◇ Emissionsarm (Zertifiziert A+)
- ◇ Geeignet für Warmwasser- und Elektrische Bodenheizungen
- ◇ Nutzungsklasse 23/31

Vor der Verlegung zu beachten:

- Mengenbedarf +10% der Fläche
- Unterboden sauber, hart, eben, stabil und fest
- Unebenheiten ausgleichen (max. 3 mm pro 1,2 m)
- **Wichtig:** Raumtemperatur = Bodentemperatur = Nutzungstemperatur 15°C bis 60°C

Bei der Verlegung zu beachten:

- Sofern Unterlagsmatte erforderlich: Druckfeste, ausschliesslich für Vinyl/SPC zugelassene verwenden (mindestens 500 kPa bis 1,5 mm, nicht klebend)
- Auf Linolium, Holz/Holzstoffplatten: Empfohlene Unterlagsmatte oder 0,2 mm PE Baufolie zur Entkoppelung zwingend erforderlich!
- Die Dielen müssen richtig eingeklickt sein
- Dehnfugen zu Wänden und feststehenden Gegenständen von > 10 mm einhalten
- Maximale Feldgröße 20 x 20 m



Artikel-Nr.	Facido-Nr.	Bezeichnung	EAN	Pack/PAL
30674758	106100316	b!design SPC, Barolo, 4,0 mm	7640165927809	36