



Sämtliche Abbildungen können farblich vom Originalprodukt abweichen.

## Pompei

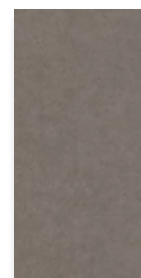
- ◇ Natürliche Steinoptik
- ◇ Formstabil, bis 400 m<sup>2</sup> zusammenhängend verlegen ohne Dehnfugen
- ◇ Wasserresistent und Phthalate frei
- ◇ Nur 4,0 mm Aufbauhöhe
- ◇ Nutzschrift 0,3 mm
- ◇ L 609,6 x B 304,8 mm
- ◇ Kartoninhalt 12 Dielen = 2,23 m<sup>2</sup>
- ◇ Einfach, schwimmend verlegt
- ◇ Uniclic-Verbindung
- ◇ Emissionsarm (Zertifiziert A+)
- ◇ Geeignet für Warmwasser- und Elektrische Bodenheizungen
- ◇ Nutzungsklasse 23/31

### Vor der Verlegung zu beachten:

- Mengenbedarf +10% der Fläche
- Unterboden sauber, hart, eben, stabil und fest
- Unebenheiten ausgleichen (max. 3 mm pro 1,2 m)
- **Wichtig:** Raumtemperatur = Bodentemperatur = Nutzungstemperatur 15°C bis 60°C

### Bei der Verlegung zu beachten:

- Sofern Unterlagsmatte erforderlich: Druckfeste, ausschliesslich für Vinyl/SPC zugelassene verwenden (mindestens 500 kPa bis 1,5 mm, nicht klebend)
- Auf Linolium, Holz/Holzstoffplatten: Empfohlene Unterlagsmatte oder 0,2 mm PE Baufolie zur Entkoppelung zwingend erforderlich!
- Die Dielen müssen richtig eingeklickt sein
- Dehnfugen zu Wänden und feststehenden Gegenständen von > 10 mm einhalten
- Maximale Feldgröße 20 x 20 m



Artikel-Nr.	Facido-Nr.	Bezeichnung	EAN	Pack/PAL
30662841	106100312	b!design SPC, Pompei, 4,0 mm	7640165927762	36